

# 丸福産業 イチオシ情報

平成29年11月号 Vol.82

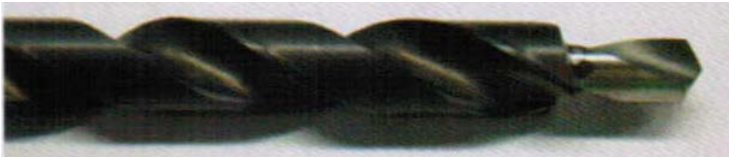
## 工具の特殊加工で品質・生産性・作業性を向上!

物作り日本を支えるのは大手メーカーの特殊な要求に応える加工技術と言えますが、その精密度や複雑性は非常に高いものがあります。確かに匠の技が基本なのですが、「弘法筆を選ばず」ではなく「弘法筆を選ぶ」で仕様やニーズに応じた工具を作ることが「誰でも出来る」というコストダウン要請に応える道の一つと言えます。弊社は皆様のご要望に応じた特殊加工をご提案できるように努めてまいります。よろしくお祈りします。 出野

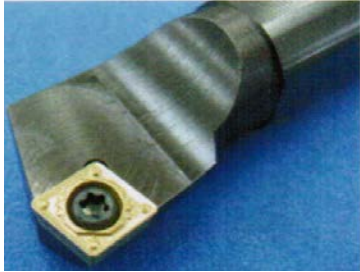
## 加工品質の向上・生産性の向上・作業改善に

# お客様の仕様やニーズに合わせて 標準品の切削工具を改良!

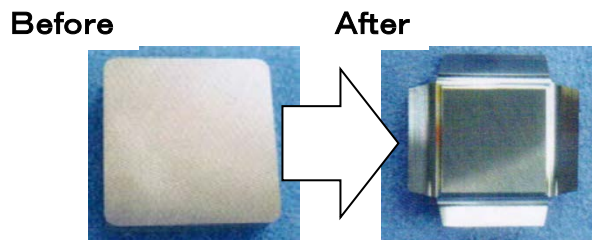
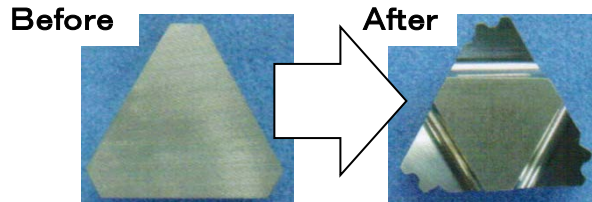
### 標準ドリルを段付きドリルに!



### 特殊形状の ホルダーを作成!



### 特殊形状の加工にも対応!



### 対応製品例

- ・ドリル(ハイス・超硬)
- ・エンドミル(ハイス・超硬)
- ・チップ(ハイス・超硬・サーメット他)
- ・ホルダー(超硬)
- ・カッター(超硬)
- ・特殊工具  
等、ご相談承ります。

### 加工内容

- ・段付き加工
  - ・R加工
  - ・溝巾加工
  - ・精密交差
- その他、各種特殊成形などのご相談承ります。

## 切削工具の特殊加工のご相談はお気軽に

### 「知恵の経営報告書2012」実践モデル企業



丸福産業は生産性向上・コストダウン・環境対策をご提案する「KES」取得商社です

# 丸福産業株式会社

この情報についてのお問合せは、  
お気軽に、本社 (075)661-2171 まで

- 本社 〒601-8026 京都府京都市南区東九条中札辻町38  
電話:(075)661-2171(代) Fax:(075)671-8075
- 彦根 〒522-0034 滋賀県彦根市大橋町16番地
- 栗東 〒520-3025 滋賀県栗東市中沢3丁目2番地4号
- URL: <http://www.e-marufuku.co.jp> info@e-marufuku.co.jp