

丸福産業 イチオシ情報

平成25年10月号 Vol.33

PCと連動して作業履歴を徹底管理のご提案！

締結時の「トルク管理」が品質上でも重要なウエートを占めますが、その管理方法で最新版のデジラチェ®をご紹介します。パソコンにデータを無線送信するタイプと本体に内蔵(Max200件)したものをUSBケーブルでパソコンに一括で渡すタイプの2種があります。また、締め付けトルクの状況を赤・青・黄と点灯して作業者に状況を表示しますので、適切なトルクでの作業が可能になる優れ物です。よろしくお願ひします。 出野

デジラチェ®『メモルク』™で確かなトルク管理！

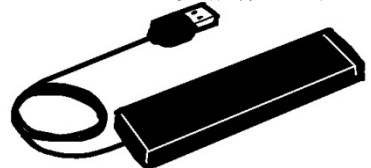
LEDランプの色で「トルク」をカンタンに識別 確実な作業

黄色：規定値より低い
緑色：規定内
赤色：規定値以上
と点灯して規定トルクとの
関係を示し、ハッキリと
分かります。

TGED060R3Z
(京都機械工具)



無線タイプの場合
PCにUSBで受信機をセット！

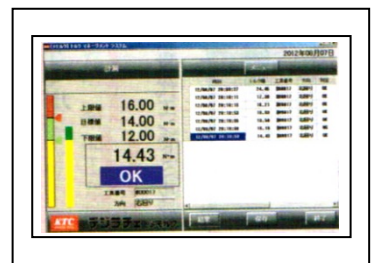


無線とUSB 2タイプ

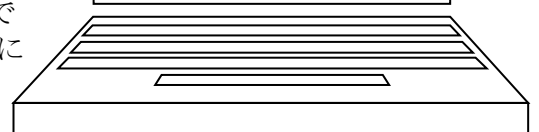
RECボタンで
本体に200件までの
測定値を記録できる。



リアルに測定値をパソコンに
送信できます



USBタイプの場合
専用のケーブルで
データをパソコンに
転送します。



ヘッドは
3種類



ラチェット
ヘッド



モンキヘッド



ヘッド
交換式

フリーソフトのエントリー版を
ダウンロードして使用可能。
作業履歴を徹底管理！
(プロ用の専用ソフトも開発可能)

「知恵の経営報告書2012」実践モデル企業



丸福産業は生産性向上・コストダウン・環境
対策をご提案する「KES」取得商社です

丸福産業株式会社

この情報についてのお問合せは、
お気軽に、本社 (075)661-2171 まで

- 本社 〒601-8026 京都府京都市南区東九条中札辻町38
電話：(075)661-2171(代) Fax：(075)671-8075
- 彦根 〒522-0041 滋賀県彦根市平田町691番2
- 栗東 〒520-3025 滋賀県栗東市中沢3丁目2番地4号
- URL : <http://www.e-marufuku.co.jp> info@e-marufuku.co.jp